



## LES 3 FACTEURS ESSENTIELS POUR UNE EXCELLENTE ISOLATION

1

une **pose** irréprochable



2

un **réglage** parfait



3

un **vitrage adapté** à vos besoins





Comment reconnaître une bonne fenêtre ?  
Quels sont les critères à prendre en compte ?  
Quelle sera la meilleure fenêtre pour mon logement ?  
Notre guide technique vous **oriente** et vous **accompagne**  
dans vos choix.



La performance énergétique des menuiseries .....	<b>p. 52</b>
L'isolation thermique et le contrôle solaire.....	<b>p. 53</b>
La performance acoustique du vitrage .....	<b>p. 54</b>
La sécurité des fenêtres .....	<b>p. 56</b>
Les types de pose .....	<b>p. 57</b>



### LES COEFFICIENTS

Le classement Air-Eau-Vent (AEV) est un indicateur pertinent pour déterminer la qualité d'une menuiserie.

#### A = perméabilité à l'air

ou comment mesurer si une fenêtre empêche l'air de rentrer dans l'habitat. La perméabilité est importante lorsque les températures extérieures sont basses.

Elle est notée de 1 (faible) à 4 (très bon).

#### E = étanchéité à l'eau

Elle est notée sur une échelle de 1 (très faible) à 9 (excellent), suivie de la lettre A pour une fenêtre classique et B pour une fenêtre sous avancée de toit. Une classe élevée est recommandée dans des régions marquées par des fortes pluies et un important taux d'humidité.

#### V = résistance au vent

Elle est notée de 1 (faible) à 5 (forte) et la propension à la déformation de la fenêtre est évaluée sur une échelle de A (faible) à C (très faible).

#### EXEMPLE

Une menuiserie classée A\*4-E\*7A-V\*A3 est plus performante qu'une menuiserie classée A\*3-E\*7B-V\*A2



Un **bon coefficient** est un coefficient **faible**



Un **coefficient spécifique** à votre **région**

Le facteur solaire est à adapter à votre besoin.

- Si vous souhaitez vous protéger d'un fort ensoleillement, privilégiez un coefficient faible.
- Si au contraire, vous souhaitez profiter de la chaleur du soleil, optez pour un coefficient plus fort.

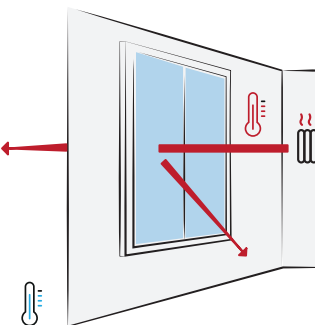


Un **bon coefficient** est un coefficient **élevé**

#### UW

Coefficient de **déperdition thermique**

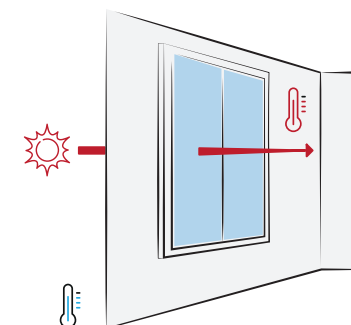
Permet de mesurer la capacité d'une fenêtre à conserver la chaleur ou le froid en été à l'intérieur d'un logement.



#### SW

Coefficient d'**apport solaire**

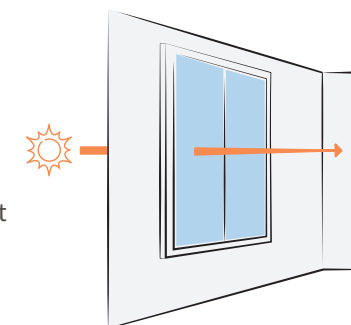
Permet de mesurer la capacité d'une fenêtre à faire bénéficier ou non le logement des apports énergétiques du soleil.



#### TLw

Coefficient d'**apport lumineux**

Permet de mesurer l'apport de lumière naturelle offert par la menuiserie participant au confort intérieur du logement.



## L'isolation thermique et le contrôle solaire

Le large choix en double ou triple vitrage sur nos menuiseries et leurs performances techniques vous permettront d'obtenir le confort thermique dont vous avez besoin dans votre maison.

Le vitrage proposé en base pour nos collections *essor* et *ipsum* vous garantit quoi qu'il en soit un rapport isolation thermique / facteur solaire / transmission lumineuse très performant.

Pour bien choisir, il vous faudra prendre en compte trois dimensions :



**Coefficient Ug** – mesure la perte d'énergie entre le vitrage extérieur et le vitrage intérieur.







**Facteur solaire** – mesure le niveau de redistribution de la chaleur du soleil.



**Transmission lumineuse** – mesure l'apport de lumière naturelle.

### DEGRÉ DE PERFORMANCE THERMIQUE / SOLAIRE / LUMINEUSE, SELON LE TYPE DE VITRAGE

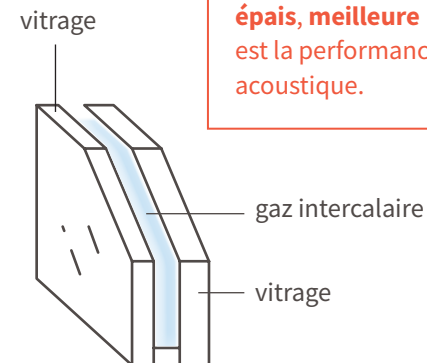
Type de vitrage	ISOLATION THERMIQUE COEFFICIENT UG 	CONTRÔLE DU FACTEUR SOLAIRE Utiliser le soleil pour réchauffer la maison 	Éviter des températures trop élevées 	TRANSMISSION LUMINEUSE 	Degré de performance
Vitrage <i>essor / ipsum</i>	★★★★	★★★★	★★★	★★★★	★★★★★ OPTIMALE
Vitrage Acoustique	★★★★	★★★★	★★	★★★★	★★★★★ TRÈS BONNE
Vitrage Acoustique +	★★★★★	★★★	★★	★★★★	★★★ BONNE
Vitrage Acoustique ++	★★★★	★★★	★★★	★★★★	★★★ ACCEPTABLE
Vitrage Thermo	★★★★	★★★★	★★	★★★★★	★★★★★ OPTIMALE
Vitrage Thermo +	★★★★	★★★★★	★★★	★★★★★	★★★★★ TRÈS BONNE
Vitrage Solaire	★★	★★	★★★★★	★★	★★★ BONNE
Vitrage Solaire +	★★★★	★★★	★★★★★	★★★★★	★★★★★ TRÈS BONNE
Triple vitrage	★★★★★	★★★★	★★★	★★★	★★★ ACCEPTABLE



## La performance acoustique du vitrage

En fonction de l'endroit où vous habitez, vous ne subissez pas les mêmes contraintes de bruit. L'isolation acoustique est un élément d'attention important, particulièrement pour les pièces que vous souhaitez les plus au calme.

Les fenêtres peuvent en effet devenir un réel point faible puisqu'elles laissent filtrer les bruits de l'extérieur. C'est pourquoi nous vous proposons ces quelques éléments de repère pour **guider votre choix** et **échanger plus précisément avec votre professionnel**.

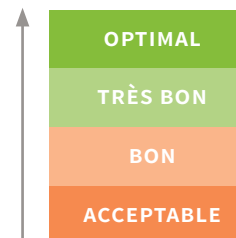


Plus le vitrage est **épais, meilleure** est la performance acoustique.

### CONFORT ACOUSTIQUE DANS UNE CHAMBRE À COUCHER, SELON LE TYPE DE VITRAGE

Type de vitrage	TRAFIC AÉRIEN	TRAFIC ROUTIER	RUE ANIMÉE
Vitrage <i>essor / ipsum</i>			
Vitrage Acoustique			
Vitrage Acoustique +			
Vitrage Acoustique ++			
Vitrage Thermo			
Vitrage Thermo +			
Vitrage Solaire			
Vitrage Solaire +			
Triple vitrage			

Degré de confort acoustique

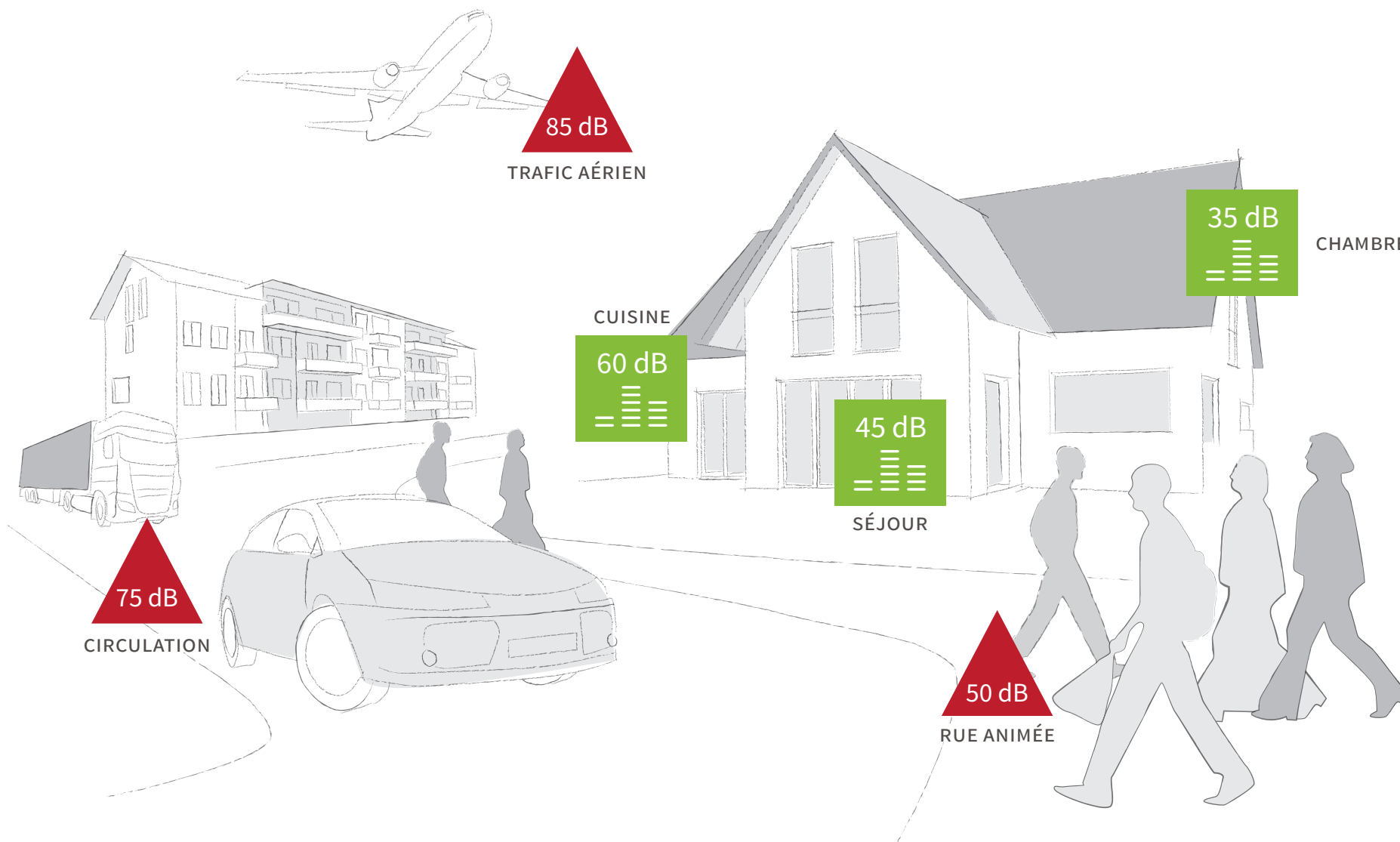


Tous nos vitrages sont faiblement émissifs avec Gaz Argon et intercalaire à bord chaud (*Warm Edge*)

CONFORT OPTIMAL INTÉRIEUR

NUISANCES SONORES EXTÉRIEURES

Tolérance acoustique par zone de vie : dans la chambre pour dormir, dans la cuisine pour passer un moment agréable, dans le séjour pour être au calme.





## La sécurité des fenêtres

Les solutions MENUISIER-CONSEIL vous offrent encore plus de **protection** et des **options spécifiques** contre l'intrusion de votre maison.

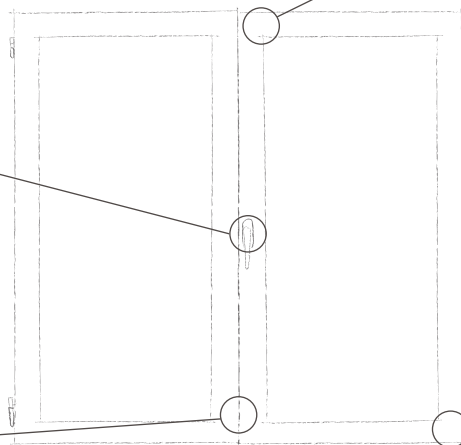


**Poignée Sécustik**  
de base sur la collection  
frappe *essor*



### Crémone semi-fixe

Sécurisation du vantail secondaire avec renvoi d'angle haut et bas comme sur le vantail principal. Une poignée est intégrée dans la feuillure.



### Galets champignons

Des gâches emprisonnent le galet qui a une forme de champignon. Celui-ci est solidement prisonnier de la gâche de sécurité. Une fois la fenêtre fermée, il devient très compliqué de l'arracher.

### Ferrage symétrique



## OPTION VITRAGE SÉCURITÉ



MENUISIER-CONSEIL vous propose deux solutions pour répondre à vos besoins.

### Le vitrage SP510 (appelé aussi 44,6) ANTI-EFFRACTION

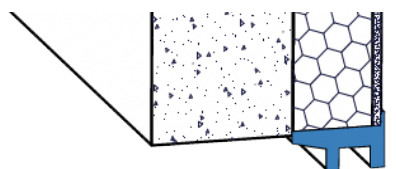
Il correspond à un verre feuilleté spécifique. Il permet de répondre à des normes particulières en regroupant toutes les caractéristiques nécessaires afin de garantir un confort intérieur, tout en assurant une excellente sécurité. D'une épaisseur de 10,3 mm, ce verre est classé **anti-effraction**, car il offre une **résistance optimale au perçage**, aux tentatives de bris par marteau, masse ou hache.

### Le vitrage 44,2 RETARDATEUR D'EFFRACTION

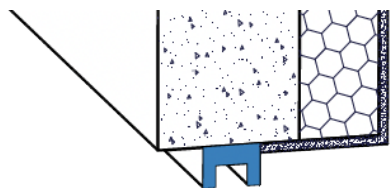
Il correspond également à une finition spécifique. Il s'agit d'un vitrage feuilleté plus fin que le SP510, qui retarde les bris de glace et décourage les tentatives de cambriolage. D'une épaisseur de 8,8 mm, ce verre est classé **retardateur d'effraction** car il **protège efficacement contre la casse et les bris de glace**.



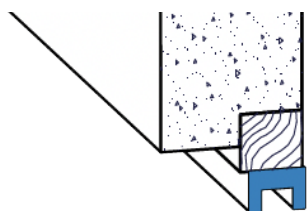
## Les types de pose



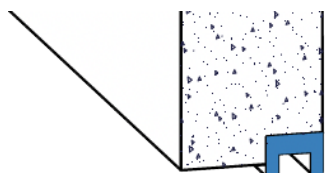
En applique intérieure  
 doublage de 100 à 140 mm pour IPSUM  
 doublage de 100 à 160 mm pour ESSOR



En tunnel

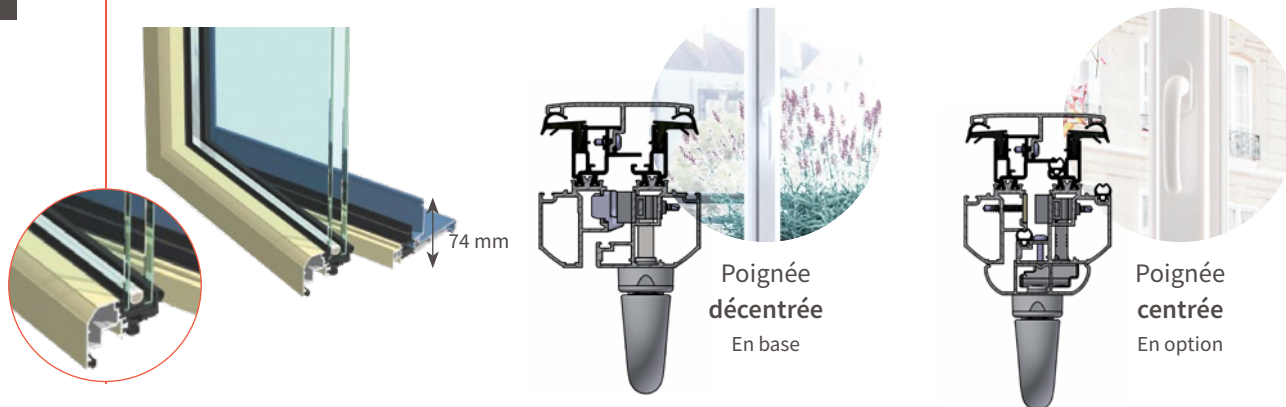


En rénovation dormant conservé  
 Aile de 30 et 70 mm pour ESSOR



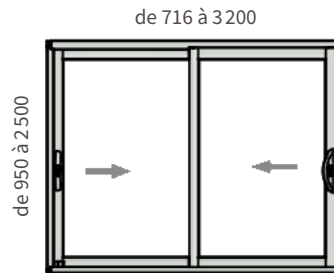
En rénovation dépose totale

## FENÊTRE À FRAPPE : ZOOM SUR NOTRE POIGNÉE

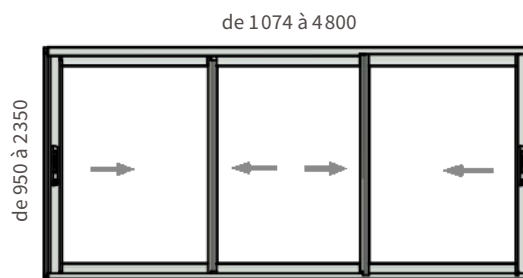
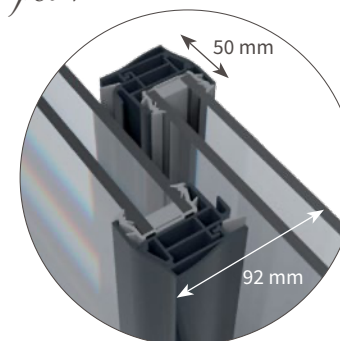


## FENÊTRE COULISSANTE : LES DIFFÉRENTS TYPES D'OUVERTURE

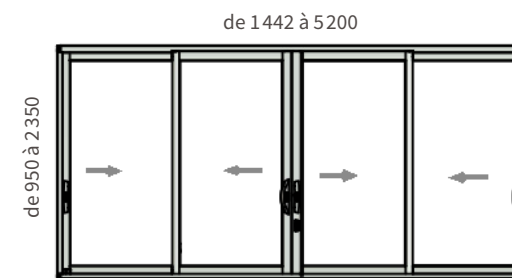
Ci-dessous les dimensions minimales et maximales en millimètres, hors cadre ouvrant, pour la collection *ipsum*.



2 vantaux, 2 rails



3 vantaux, 3 rails



4 vantaux, 2 rails